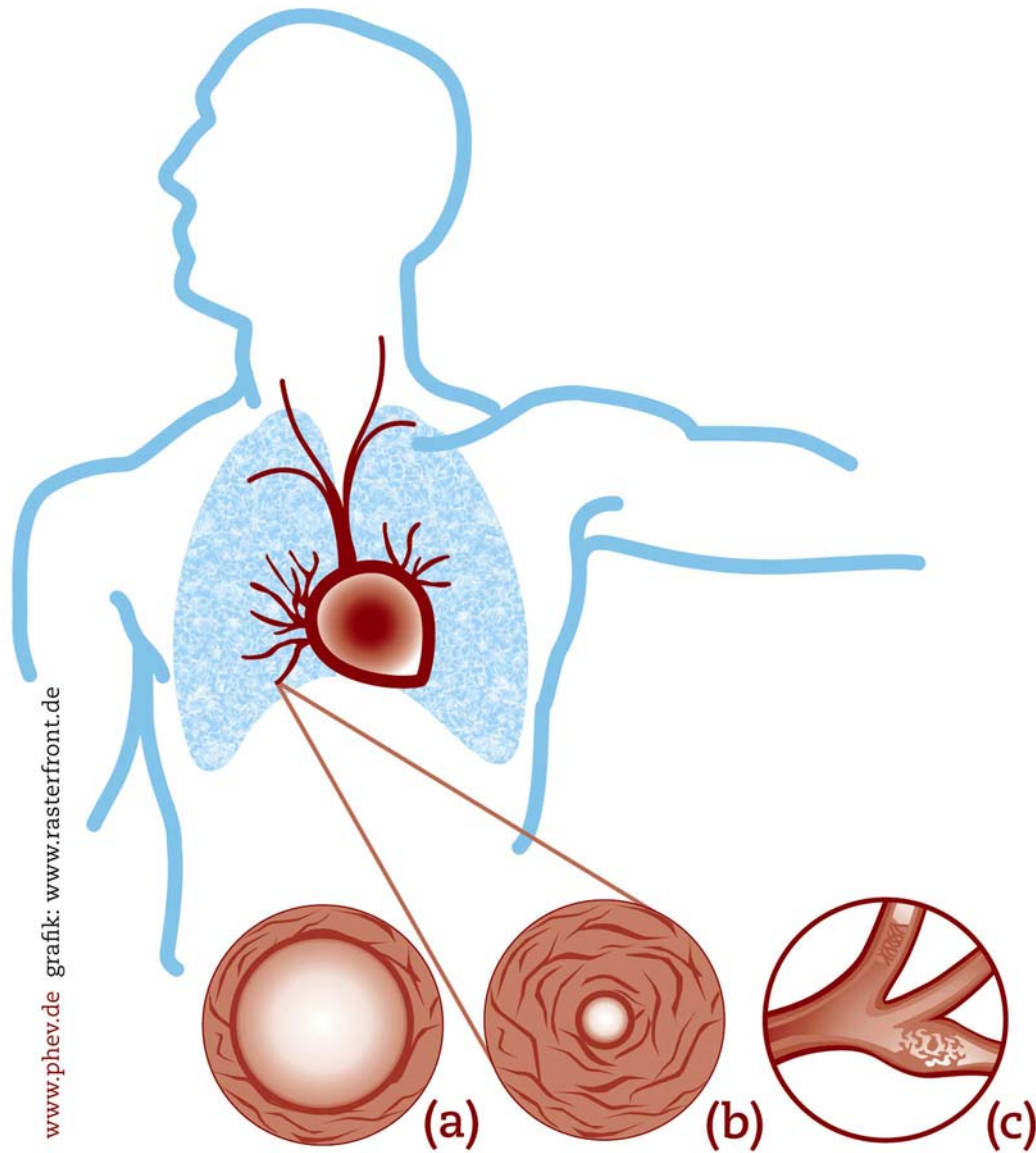


Pulmonale Hypertonie (PH)



(a) Normale Lungenarterie im Durchschnitt

(b) Querschnitt einer Lungenarterie bei pulmonaler Hypertonie, durch Gewebewucherung dramatisch verengt.

(c) Längsschnitt mit krankhaften Veränderungen (Ablagerungen, Wucherungen, Verdickungen). Das Blut kann von der rechten Herzkammer immer schwerer durchgepumpt werden.