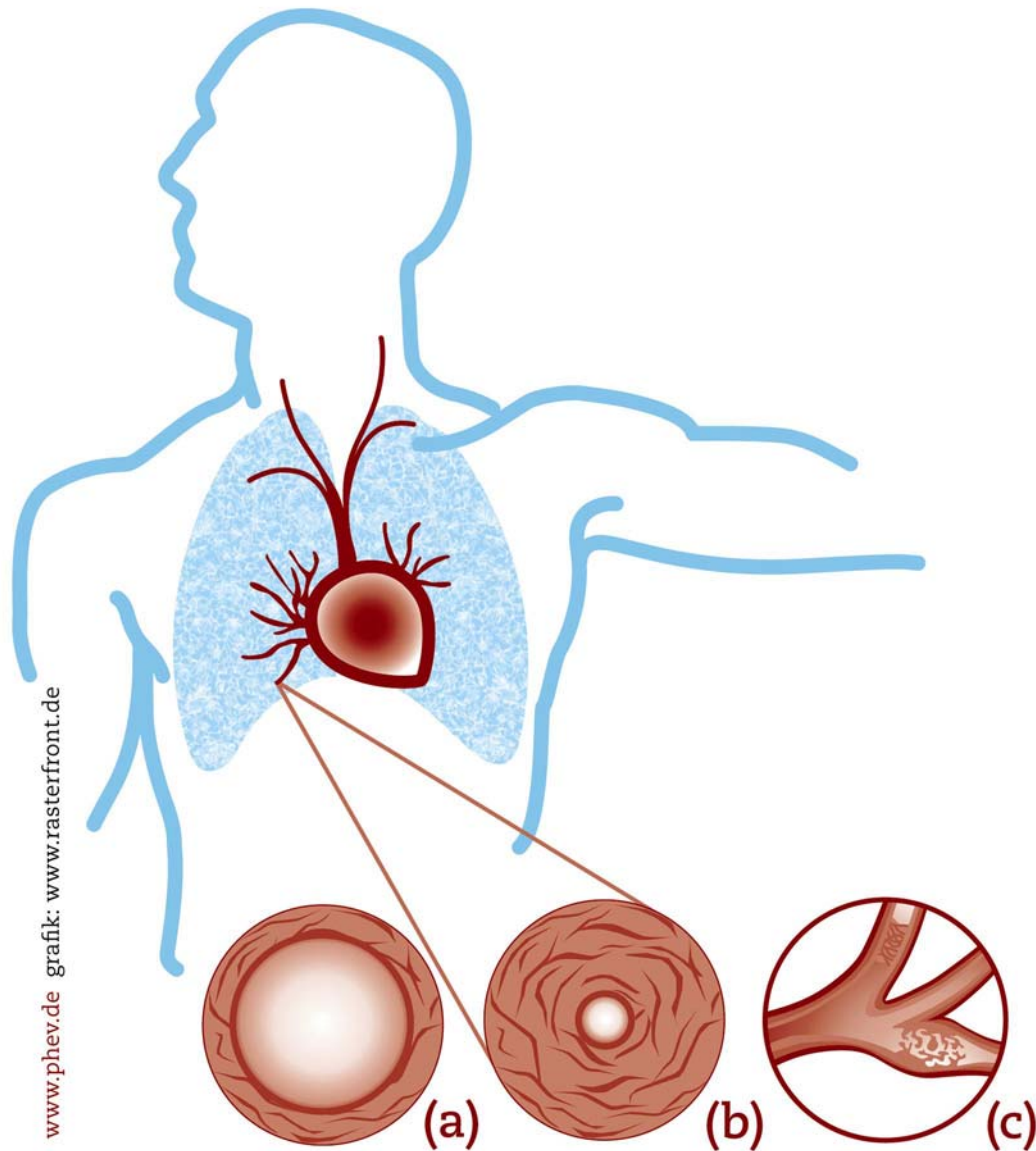


Pulmonale Hypertonie (PH)



(a) Normale Lungenarterie im Durchschnitt

(b) Querschnitt einer Lungenarterie bei pulmonaler Hypertonie, durch Gewebewucherung dramatisch verengt.

(c) Längsschnitt mit pathologischen Veränderungen: In den Blutgefäßen vor den Kapillaren entwickelt sich ein starkes Wachstum der Muskelzellen, die bis in die kleinsten Blutgefäße der Lunge wuchern (Neomuskularisation). Zellwachstum der innersten Gefäßschicht (Intima) in den Blutstrom hinein (plexiforme Läsionen) und ihre Verdickung (Intimafibrose) verengen dramatisch den Gefäßquerschnitt.